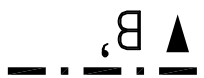


NÁSTAVEC PRO ZEMNÍČÍ LANO - ks 2\*2=4

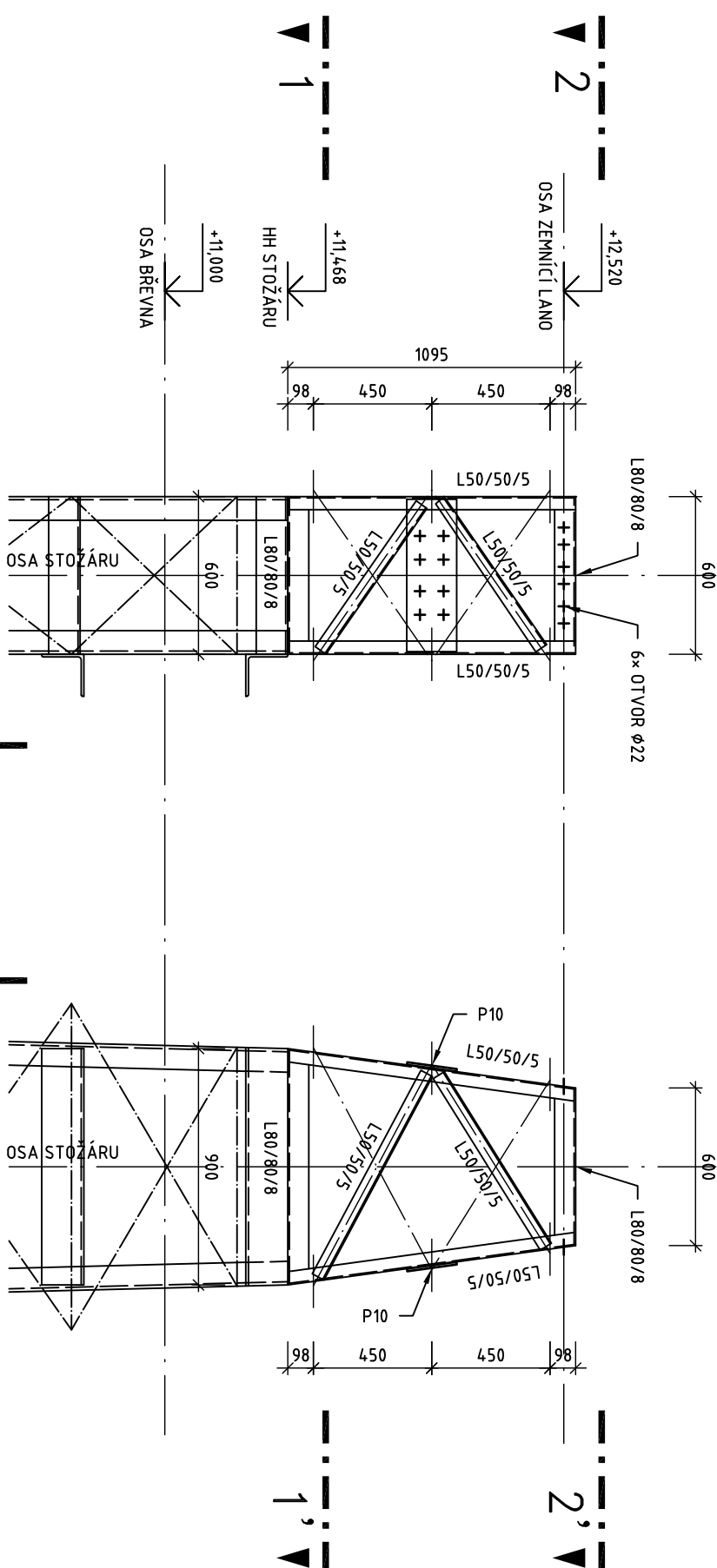
POHLED A-A'

1:25



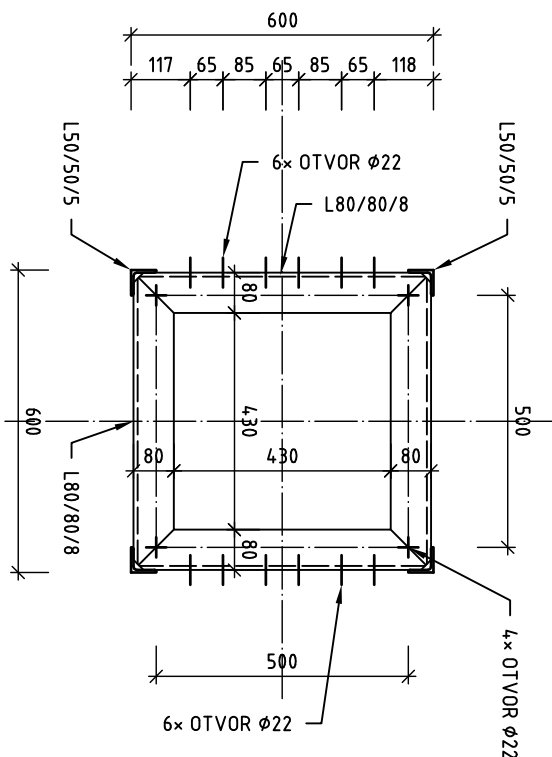
POHLED B-B'

1:25



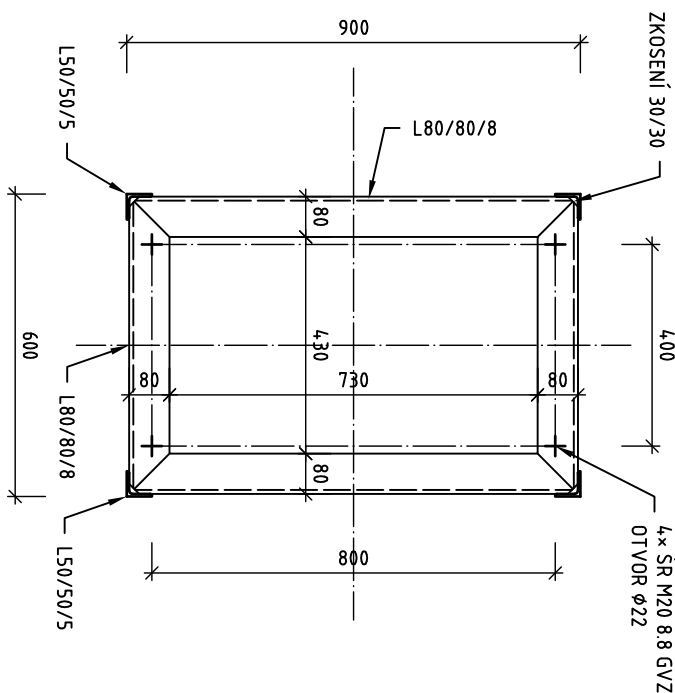
ŘEZ 2-2'

1:15



ŘEZ 1-1'

1:15



POZNÁMKY

- V RÁMCI PŘÍPRAVY STAVBY BUDE DODAVATELEM ZPRACOVÁNA DÍLENSKÁ DOKUMENTACE OCELOVÉ KONSTRUKCE.
- KONSTRUKCE JE NAVRŽENA JAKO CELOSVAŘOVANÁ, PROFILY JSOU VZÁJEMNĚ SVAŘENY KOUTOVÝMI SVARÝ: DIAGONÁLY: 5A OSTATNÍ PRVKY: 6A
- OTVORY PRO UZEMNĚNÍ A JEJICH OKOLÍ NENATÍRAT.

VÝŠKOVÝ SYSTÉM BvN SOUŘADNICOVÝ SYSTÉM S-JTSK

Číslo změny:	Obsah změny:	Datum změny:
01	PO ZAPRACOVÁNÍ PŘÍPOMÍNEK	02/2019
02	-	-
03	-	-

**Objednatel:** Správa železniční dopravní cesty, s.o.  
Dlážděná 1003/7, 110 00 Praha 1  
Stavební správa západ  
Sokolovská 278/1955, 190 00 Praha 9

**Zhotovitel:** Účastníci Společnosti "SP+SEU\_TNS Rostoklaty\_DSP"  
**SUDOP PRAHA** **MSUDOP EU**

**Generální projektant:** SUDOP PRAHA a.s.  
Olšanská 1a, 130 80 Praha 3  
tel.: +420 267 094 111  
fax: +420 224 230 316  
e-mail: praha@sudop.cz

<b>Zpracovatel částí:</b>		<b>KANCELÁŘ STAVEBNÍCH KONSTRUKCÍ, s.r.o.</b>	
<b>KUDRNOVSKÝ STATIKA</b>		Oderatelská 333/5, 196 03 Praha 9	
<b>PROJEKCE PRAŽÁK</b>		tel. 278 71 151	
<b>Verdovci střediska:</b>		info@asbo-sro.cz, www.asbo-sro.cz	
Odpovědný projektant SO, IO, PS:		Kontroloval:	
Ing. V. KUDRNOVSKÝ			

**Název akce:** Číslo smlouvy: 18-126.208

Zvýšení trakčního výkonu TNS, TNS Rostoklaty

<b>Část:</b> SO 320 TNS ROSTOKLATY, ROZVODNA 110 KV A STANOVISHTĚ TRANSFORMÁTORŮ		<b>Datum:</b> 01/2019	
<b>STAVEBNĚ KONSTRUKČNÍ ČÁST</b>		<b>Číslo části:</b> E.3.2.1.3	
<b>Název přílohy:</b> ROZVODNA		<b>Měřítko:</b> 4 A4	
<b>KONSTRUKCE NÁSTAVCE PRO ZEMNÍČÍ LANO</b>		<b>Číslo přílohy:</b> H002	